

Cheloni
Ypoc...

[Signature]

[Signature]

UFFICI POSTEIMPRESA

Sperimentazione nuovi Turni e Orari

[Signature]

[Signature]

[Signature]

[Signature]

[Signature]

[Signature]

[Signature]

[Signature]

Luglio 2013



AS IS

DOPPIO TURNO APERTO SU 5 GIORNI

197 UPI

Lunedì - Venerdì



TURNO UNICO APERTO SU 5 GIORNI

66 UPI

Lunedì - Venerdì



 Pausa 30'

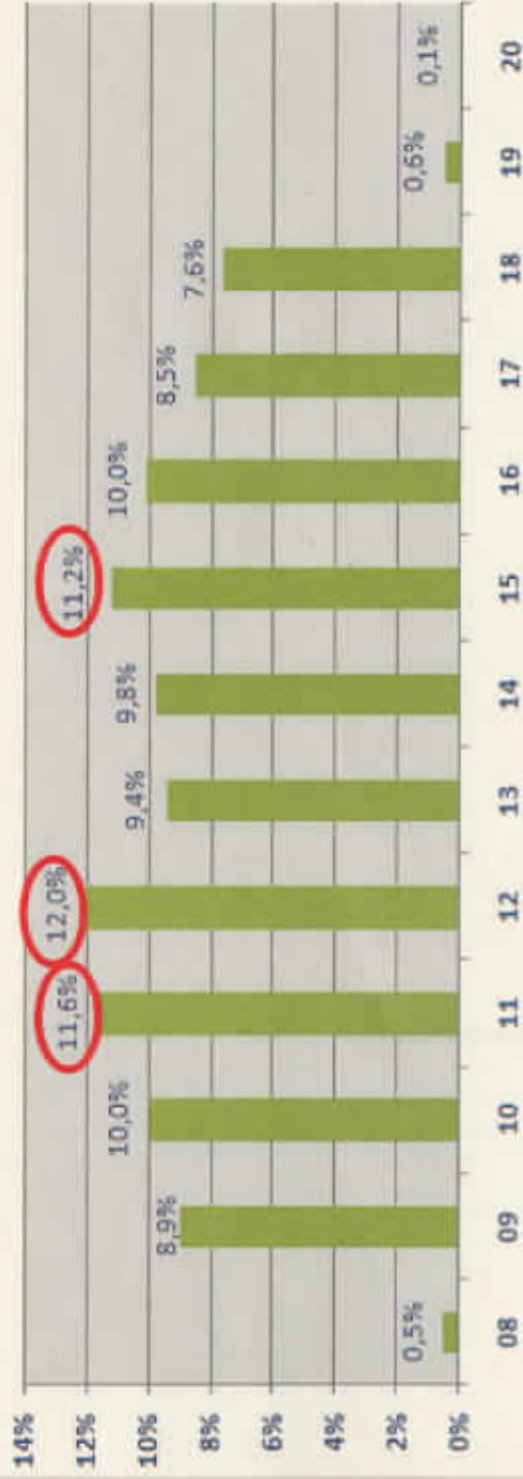


Posteitaliane

Clienti serviti per fascia oraria

L'analisi dei dati SDP per un campione di UPI evidenzia il comportamento dei clienti in base alla fascia oraria, con momenti di maggior affluenza tra le ore 11 e le 13 ed alle 15.

% CLIENTI SERVITI PER FASCIA ORARIA



Posteitaliane

Ipotesi nuovi orari: sperimentazione

DOPPIO TURNO APERTO SU 5 GIORNI

Orario al Pubblico

9.15 **17.30**

8.15

Servizio Dipendenti

9.00 **13.30** **14.00** **16.42**

7.12

10.18 **14.00** **14.30** **18.00**

7.12

La sperimentazione sarà avviata su **11 UPI**, campionati sui 3 cluster e rappresentativi delle diverse realtà di insediamento: centro città (Udine, Roma Prati, Bari 1, Napoli 1, Milano 6), zona residenziale (Cinecittà, Monopoli, Mestre) e zona industriale (Villa Adriana, Schio, Corridonia).

Si concluderà ad **ottobre 2013**.



Posteitaliane